



PORTFOLIO
Elisa V. Quiroz



O afeto é a razão de tudo. Pode ser remédio ou veneno, dependerá de quem e de como o cultiva. O afeto cria ilusões de continuidade através dos relacionamentos e ligações que temos com algo ou alguém.

Minha busca por essas ilusões de continuidade são a razão e o modo de como faço meus trabalhos. Explorar a lembrança, a nostalgia, criar e reinventar memórias e lugares de pertencimento me interessam. Não existe limites para sustentar essas ilusões, seja através dos rituais, do kitsch e do vazio, dos contos de fada, dos bibelôs, de alegorias.





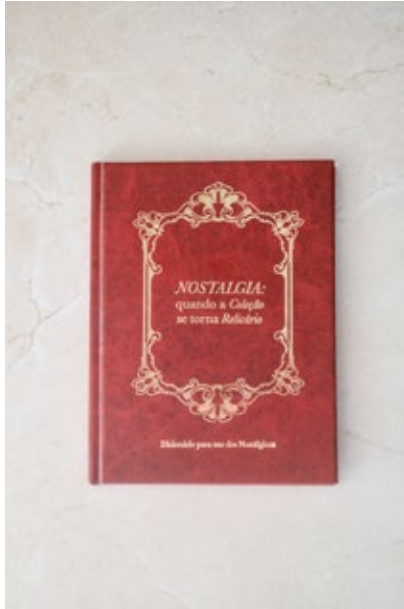
COLEÇÃO DE AFETOS



Sem Fronteiras, 2019
Pirografia e escultura sobre tela de veludo
90 cm x 70 cm



O Amor que tu me tinhas, 2019
Coração de plástico bolha e cacos de vidro.
13cm x 8cm x 6cm



Nostalgia: quando a Coleção se torna Relicário, 2016

Livro de artista, 82 páginas.

Este dicionário tem como objetivo analisar quando uma Coleção adquire a condição de Relicário e como este processo afetivo pode ser causa e efeito de um estado de afecção aqui chamado de Nostalgia.



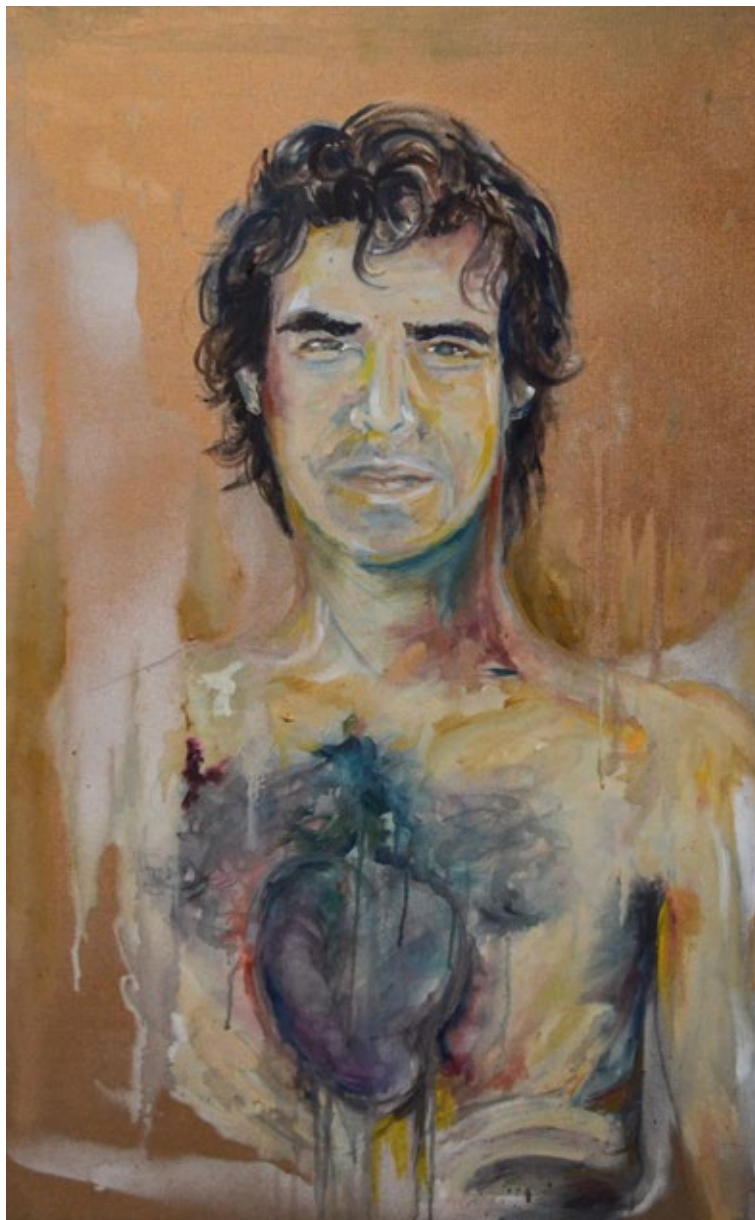


Série *Relicário I*, 2013
Objetos diversos



Série *Relicário I*, 2013
Objetos diversos

Sem título, 2013
Óleo sobre tela.
80cm x 50cm



Alegoria da Alegria, 2013
Óleo sobre tela.
80cm x 50cm

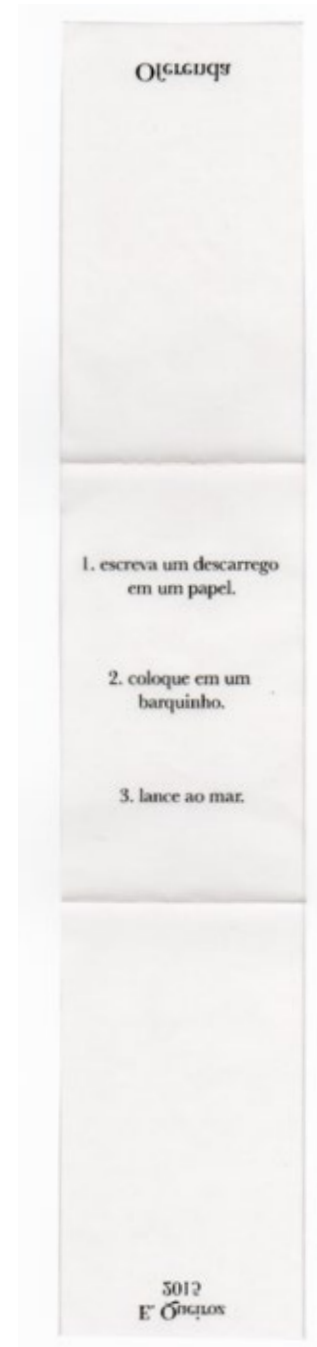
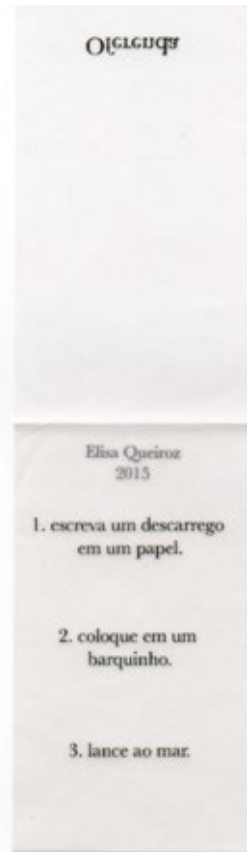
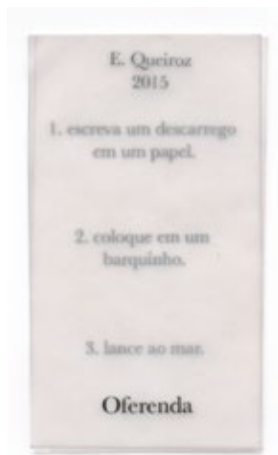




Nostalgia, 2011
Fotografía analógica - Minolta SRT-
101, 58mm f1.2



OFERENDA



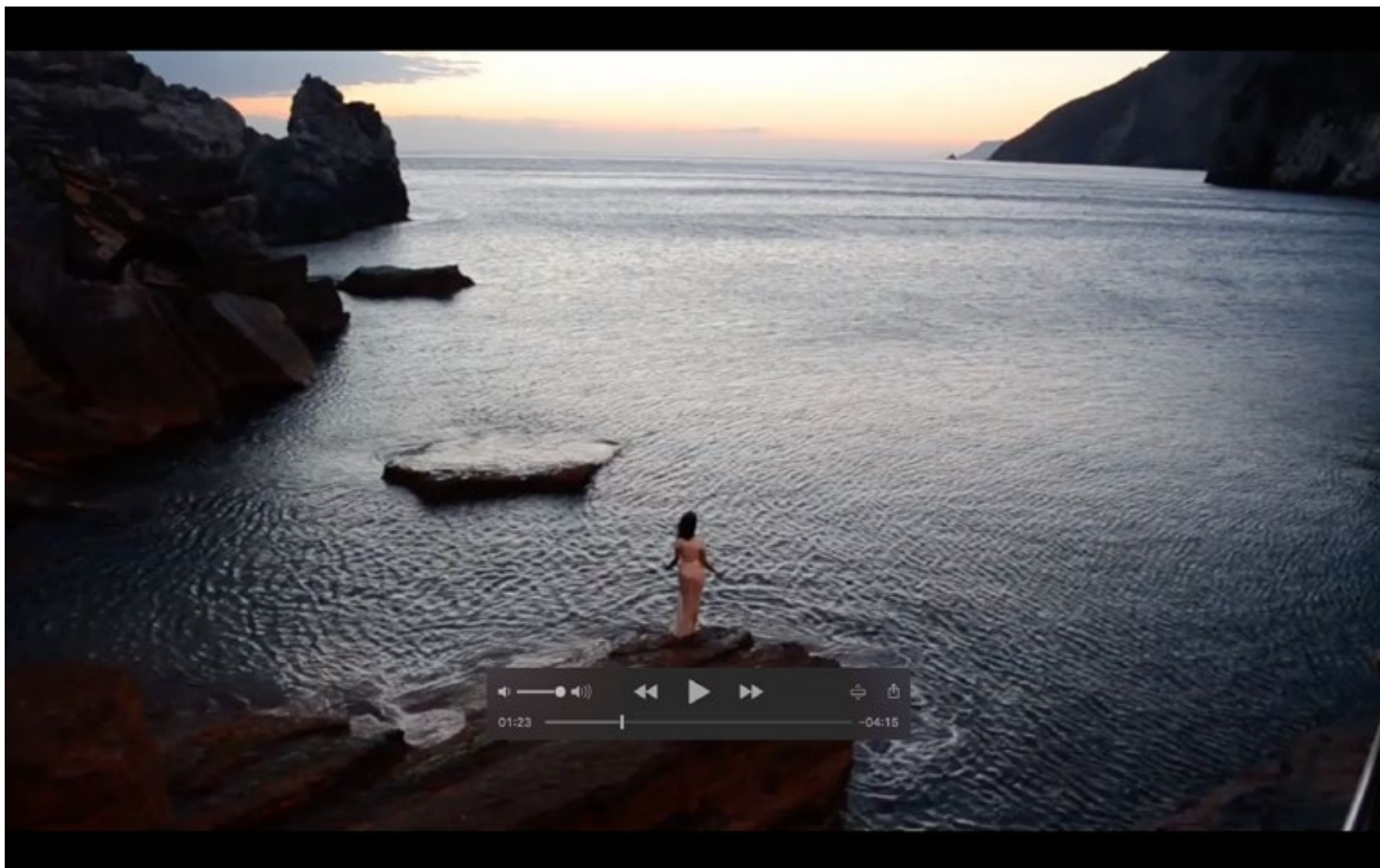
Ofrenda, 2015

Performance escrita, em 3 passos

Impressão em papel vegetal - Formato fechado 8,6cm x 4,8cm / aberto 25,8 x 4,8cm

Exposição coletiva "Performances Impressas", 11/11/15 a 02/12/15

na sala de leitura | sala de escuta - UDESC



Oferenda, 2015

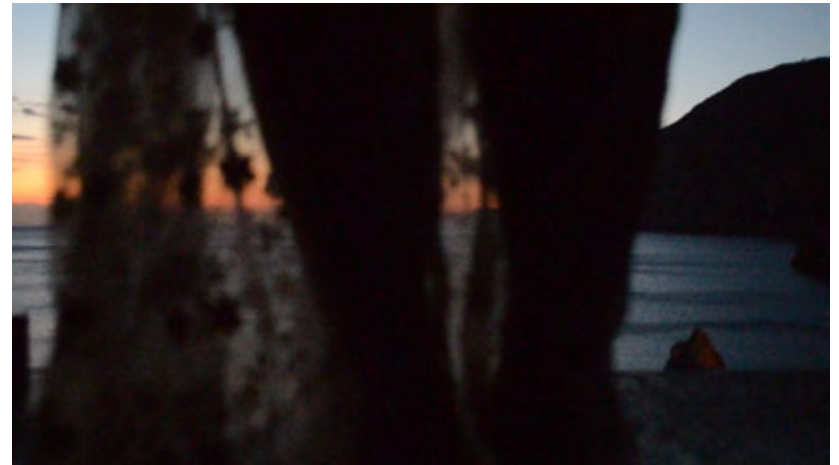
Vídeo - performance, 05:38

Link para o vídeo: <https://youtu.be/ExuJgdLf0Jk>



Link para visualizar o GIF:

<https://media.giphy.com/media/BVhBl06IhcuEE/giphy.gif>



Link para visualizar o GIF:

<https://media.giphy.com/media/Me1qGCDUDlCbS/giphy.gif>

Oferenda, 2015

GIF's para Exposição virtual "Micro-ficções" para a disciplina de Artes Midiáticas | UDESC



MIRAMAR



Exposição **MIRAMAR**, 2015

Instalação coletiva no Museu da Escola Catarinense - MESC
Mostra Corredores UDESC - curadoria Carlos Krauz

A exposição resgata a memória da cidade no Museu da Escola Catarinense - MESC. A proposta é ocupar a sala transpondo para o seu interior uma espécie de praça, revelando as suas múltiplas potencialidades de evocar a memória da cidade e as suas implicações afetivas. O público pôde interagir através de monóculos e vivenciar uma relação com as cinco janelas do mezanino, que se abrem, como olhos, para o cenário de uma Florianópolis do passado, presente, futuro.







DESENHOS-DIÁRIO.

2014-2018



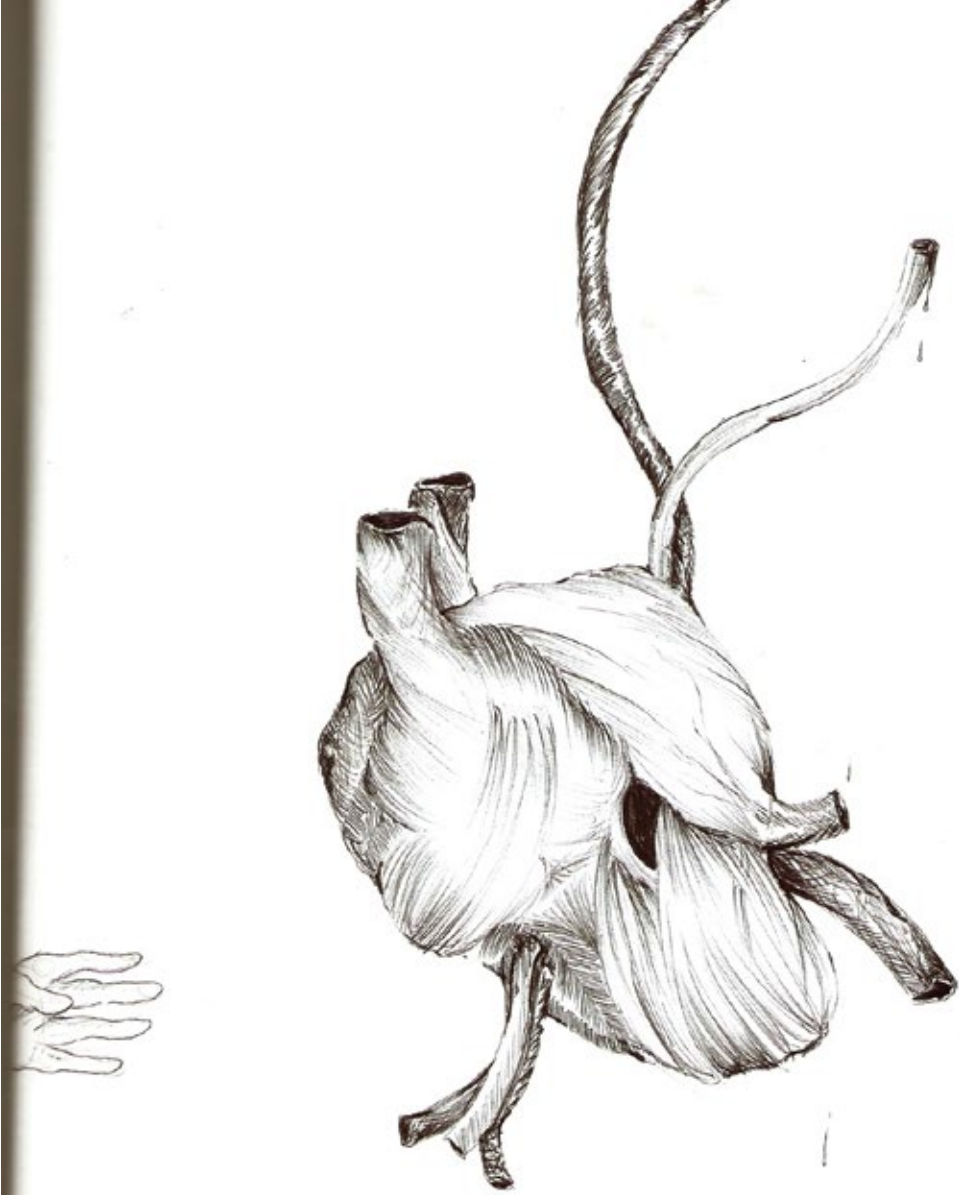
Pendulum, 2016

Caneta esferográfica e tinta acrílica sobre papel seda
tamanho A2 - 42cm x 59,4cm.



Sem título, 2016
Caneta esferográfica papel seda
tamanho A3 - 29,7cm x 42cm









BIBELÔS

BONECAS RUSSAS GIGANTES

As obras fazem parte da Exposição de Bonecas Russas Gigantes, idealizado pela russa Tatiana Orlova para divulgar a cultura russa no Brasil e América Latina.

As bonecas russas, ou matrioshkas, são um símbolo do país e representam prosperidade, boa sorte e família.

Originalmente feitas em madeira, possuem diversos tamanhos e quantidades por conjunto de bonecas. Buscam traduzir o folclore russo e suas diversas técnicas de pintura existem há mais de 120 anos.

As Bonecas Russas Gigantes da exposição possuem 2,60m de altura e 1,35m de diâmetro e produzidas em fibra de vidro e pintadas à mão.

A exposição de Bonecas Russas gigantes participou de diversos eventos pelo Brasil, incluindo as Olimpíadas Rio 2016, sendo uma das atrações principais da Casa Olímpica Russa em Copacabana no Rio de Janeiro. Outros eventos: Ironman 2016 em Florianópolis, Comemoração do Dia da Rússia no Hotel Sofitel em Copacabana - Rio de Janeiro; exposições em Brasília, Ribeirão Preto e São Paulo.







ELEPHANT PARADE BRASIL | *Relicário*



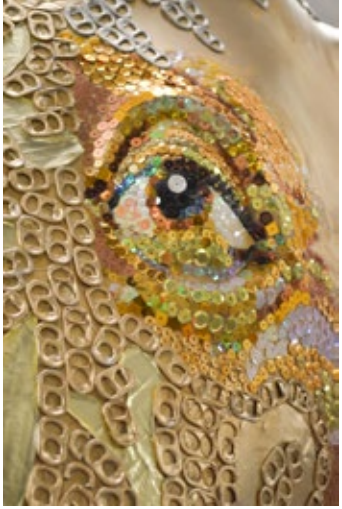
Relicário, 2015

Fibra de vidro, cola universal, lantejoulas, lixo reciclável e esmalte.

A Elephant Parade é um evento internacional que ajuda os elefantes desabilitados na Tailândia e já passou por várias cidades no mundo como Londres, Milão, Hong Kong, Bangkok, Amsterdã, Copenhagen entre outras. Os elefantes produzidos são leiloados e parte do dinheiro arrecadado também auxilia instituições locais das exposições.

Site oficial: <http://www.elephantparade.com>

A obra Relicário participou da 1ª edição da Elephant Parade Brasil, em Florianópolis e foi arrematada pelo Hotel Majestic Palace. É a única obra da edição exposta em espaço público. A pintura do elefante foi em ateliê aberto ao público onde as pessoas puderam participar da obra dando parte do material para a colagem, como tampinhas personalizadas com esmalte de unha, anéis de lata e outros tipos de lixo reciclável.





Elisa V. Queiroz



